

Základní popis: v Rakousku sjezd 226 Gersdorf - Mureck - Lenart - Ptuj - Varaždin - Zagreb - a hurá k moři

- 1- Z dálnice - Mureck – Varaždin – cca 83km – cca 1hod 30min dále cca 80km po dálnici do Zagrebu. Na hranicích min. zdržení.
- 2- Hranice A – SLO – Maribor – Macej – Zagreb – cca 139km ALE NESMÍ BÝT KOLONY NA HRANICÍCH – poplatek za dálnici - 15€ za 7 kalendářních dnů)

Exit 226 - Gersdorf



hned na Těčku se dáš vlevo na Mureck. – silnice č. 69



Sem vložit křižovatku v Murecku
Hranice – z MURECKU do Slovinska



Silnice č. 433 – LENART

V Lenártu odboč na první křižovatce vpravo (Maribor, Zagreb) a hned na další (světelná) vlevo směr Ptuj a Zagreb. – **silnice č. 229**



PTUJ po vjezdu odbočit na prvních světlech doleva (Ormož, Varazdin)



první kruháč projet **rovně**, (poutač – COSTINA)



na druhém odbočit **vpravo** (obchodák – Mercator – MERKUR)
na třetím **rovně** – (obchodák – OBI)
na čtvrtém **vlevo** na Varaždin

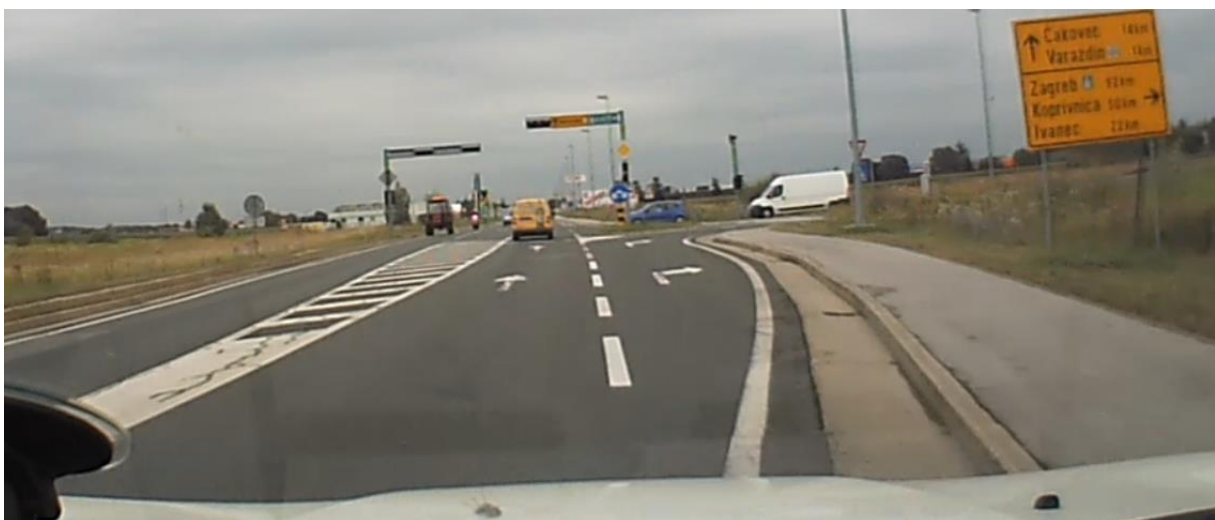
a odtud na Zavrč a Varaždin (vše značeno) – **silnice č. 228 Zavrč** (z Ptujce cca 10 min.)





za Zavrčem pořád rovně po nově spravené cestě prakticky pořád ve vesnici, budou se střídat těsně po sobě, (skoro co ulice, to nová vesnice) **silnice č.2- Kolarovec, Babinec, Sračinec, Varaždin, Zagreb**

před Varaždinem už bude cedule **doprava** na obchvat - značeno jako Zagreb a logo dálnice, na obchvatu pořád přes všechny křižovatky rovně





mýtnice, vyzvednout ticket a najet na dálnici na Zagreb,



před Zagrebem **mýtnice Sv. Helena**

za **mýtnicí Sv. Helena** ještě dlouho (cca 30km) po dálnici zdarma (na obchvatu Zagrebu se neplatí), a pak odbočit splitskou dálnici k moři - vše dobře značeno



mýtnice Lučko a po dálnici hurá k moři



10. výjezd – ZADAR II – silnice D-424 – směr přístav Gaženica – 17,5km – směr ostrov PAŠMAN

PLATBA KARTOU

Michal to napsal jasně - lístek který jsi si vyzvedl při vjezdu na dálnici do jedné mezery, odsouhlasit cenu, pak zasunout kartu a zmáčknout Račun (účet. doklad) Kartu samozřejmě vytáhnout a uschovat. Jakýkoliv problém - vylézt z auta a volat obsluhu. V době prázdnin je jich tam dost i na radu co a jak . Způsob, jak to tam strčit je mám také dojem naznačený na turniketu. Už abych si vyzvedl ten lístek...ale ve směru k moři !!!!

Skupine vozila				
IA	I	II	III	IV
 	 ----- 1,90 -----  	 ----- 1,90 -----  	  ----- 1,90 -----   	  